

真空吸盘 - 塑料薄膜和纸张专用型 GFT

吸盘选型

例： GFT - 30 - N
 GFT - 30 - N - 01 M

①吸盘直径 ● ②吸盘材质 ● ③安装螺纹 ● ④安装方式 ●



主要用于吸附纸张、薄板、塑料薄膜、太阳能硅片等

①吸盘直径 单位：mm

代码	15	20	25	30	35A	35	40
盘径	Ø15	Ø20	Ø25	Ø30	Ø35	Ø35	Ø40

②吸盘材质

代码	材质	硬度 ShoreA	使用温度范围	颜色	适用托架盘径
N	丁腈橡胶	A55/S	-20~120°C	黑色	Ø15~Ø40
S	硅橡胶	A55/S	-50~220°C	白色	Ø15~Ø40
SE	防静电硅橡胶	A55/S	-30~180°C	黑色红点	Ø15~Ø40
U	聚氨酯橡胶	A55/S	-20~120°C	蓝色	Ø15~Ø40
FS	氟硅橡胶	A55/S	-30~180°C	红色	Ø15~Ø40

③安装螺纹

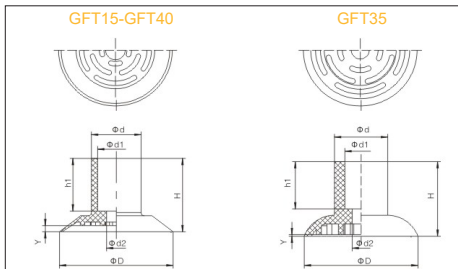
代码	M5	01	02
螺纹规格	M5X0.8	G1/8	G1/4

④安装方式

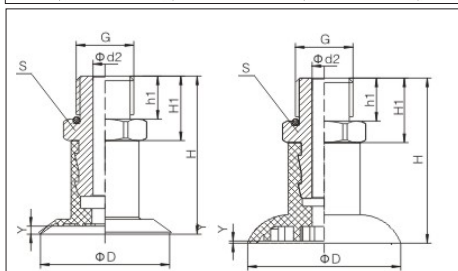
代码	M	F
安装方式	外螺纹	内螺纹

外形尺寸图

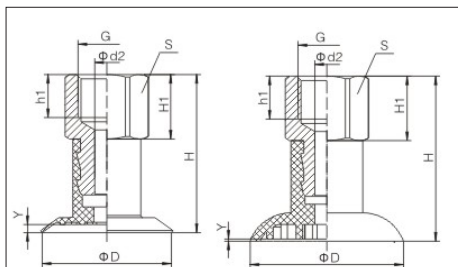
单独吸盘



外螺纹安装方式 M



内螺纹安装方式 F



规格尺寸一览表

单位：mm

型号	吸盘材质	安装方式	参数					
			D	Y	H	L _G	h	S
GFT15	N	M5M	14.5	0.9	10	5	5	7
		01M			10	7.5	6	14
		01F			22	8	-	14
GFT20	N	M5M	20.9	1.5	10.4	5	5	7
		01M			10.4	7.5	6	14
		01F			22.4	8	-	14
GFT25	S	M5M	24.4	1.7	10.8	5	5	7
		01M			10.8	7.5	6	14
		01F			22.8	8	-	14
GFT30	U	02M	30.6	2	21.8	10	5	17
		02F			36.8	10	-	17
GFT35A	FS	02M	34.5	1.4	23	10	5	17
		02F			38	10	-	17
GFT35	NLH	02M	35	0.5	23.5	10	5	17
		02F			38.5	10	-	17
		02M			20.5	10	5	17
GFT40	NLH	02F	40.5	2.3	35.5	10	-	17

规格选型一览表

型号	连接件规格	吸盘材质	M5M	01M	02M	01F	02F
			M5 外螺纹	G1/8 外螺纹	G1/4 外螺纹	G1/8 内螺纹	G1/4 内螺纹
GFT15		N	●	●	-	●	-
GFT20		N	●	●	-	●	-
GFT25		S	●	●	-	●	-
GFT30		SE	-	-	-	●	●
GFT35A		U	-	-	-	●	●
GFT35		FS	-	-	-	●	●
GFT35		NLH	-	-	-	●	●
GFT40		NLH	-	-	-	●	●

注：“●”表示默认规格，“-”表示无。

新品

薄膜
纸张
塑料袋
金属薄板

GFT 型

GTP 型

GBLP 型

MAF 型

MAB 型

MAOF 型

MAOB 型